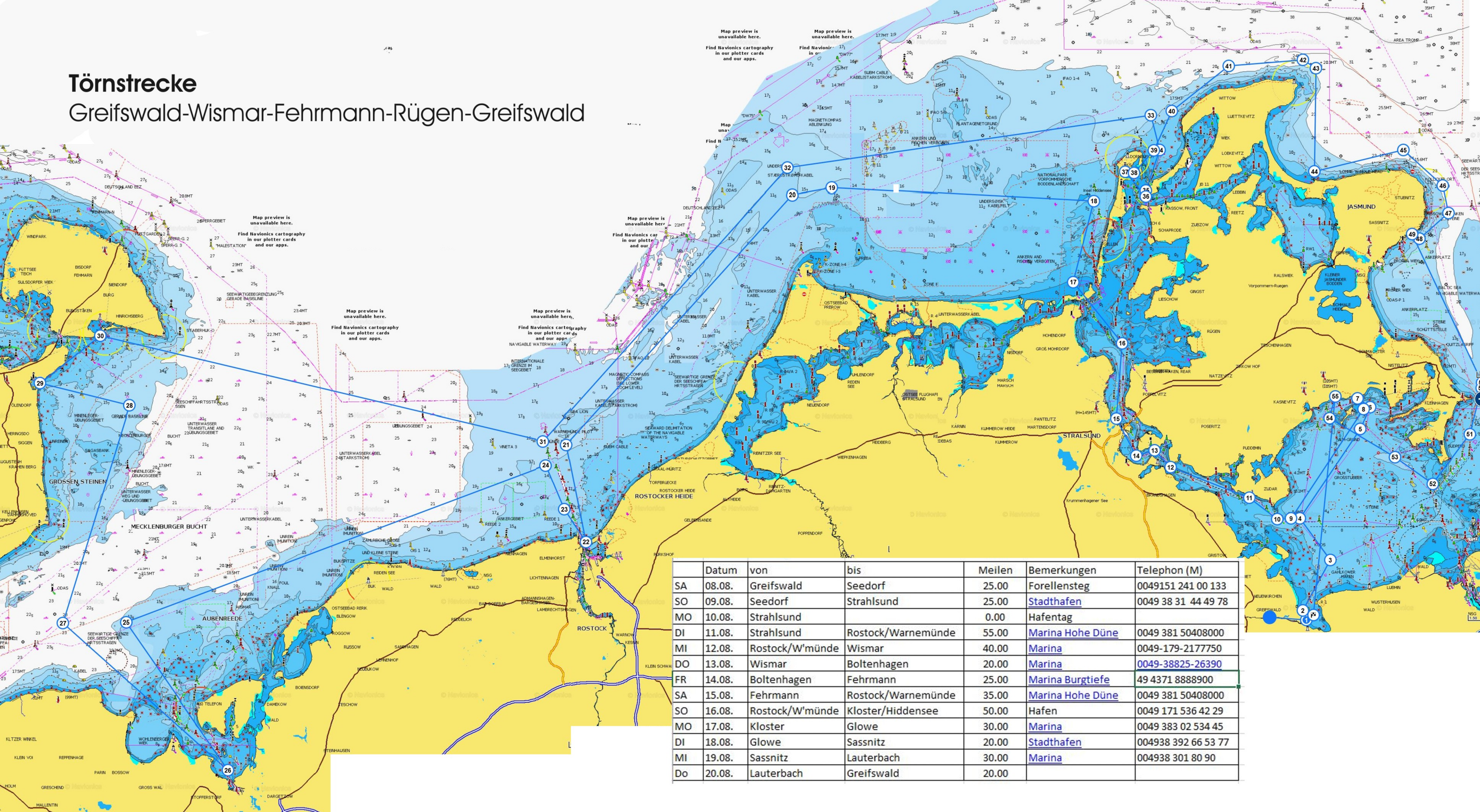


Törnstrecke

Greifswald-Wismar-Fehrmann-Rügen-Greifswald



	Datum	von	bis	Meilen	Bemerkungen	Telephon (M)
SA	08.08.	Greifswald	Seedorf	25.00	Forellensteg	0049151 241 00 133
SO	09.08.	Seedorf	Strahlsund	25.00	Stadthafen	0049 38 31 44 49 78
MO	10.08.	Strahlsund		0.00	Hafentag	
DI	11.08.	Strahlsund	Rostock/Warnemünde	55.00	Marina Hohe Düne	0049 381 50408000
MI	12.08.	Rostock/W'münde	Wismar	40.00	Marina	0049-179-2177750
DO	13.08.	Wismar	Boltenhagen	20.00	Marina	0049-38825-26390
FR	14.08.	Boltenhagen	Fehrmann	25.00	Marina Burgtiefe	49 4371 8888900
SA	15.08.	Fehrmann	Rostock/Warnemünde	35.00	Marina Hohe Düne	0049 381 50408000
SO	16.08.	Rostock/W'münde	Kloster/Hiddensee	50.00	Hafen	0049 171 536 42 29
MO	17.08.	Kloster	Glowe	30.00	Marina	0049 383 02 534 45
DI	18.08.	Glowe	Sassnitz	20.00	Stadthafen	004938 392 66 53 77
MI	19.08.	Sassnitz	Lauterbach	30.00	Marina	004938 301 80 90
Do	20.08.	Lauterbach	Greifswald	20.00		